


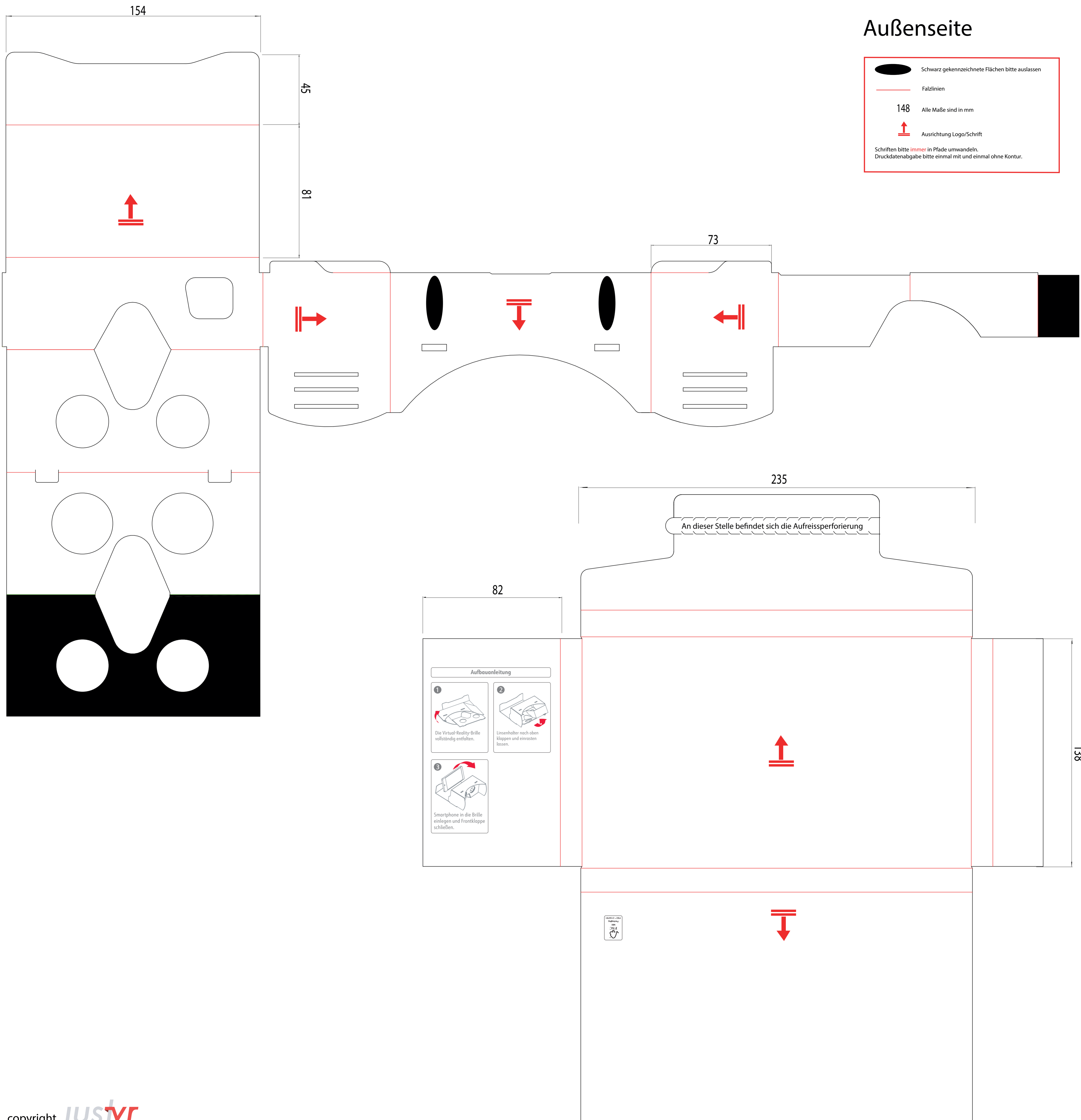




# Außenseite


 Schwarz gekennzeichnete Flächen bitte auslassen  
 Falzlinien  
**148** Alle Maße sind in mm  
 Ausrichtung Logo/Schrift  
 Schriften bitte **immer** in Pfade umwandeln.  
 Druckdatenabgabe bitte einmal mit und einmal ohne Kontur.



**Aufbauanleitung**

- 

Die Virtual-Reality-Brille vollständig entfalten.
- 

Linshalter nach oben klappen und einrasten lassen.
- 

Smartphone in die Brille einlegen und Frontklappe schließen.